

日本工廠直送  
元禧磁磚代理

日本射出外牆  
日本石英外牆



# 外牆產品比較

## ➤ 成型方式:

- ① 射出成型(台灣沒有) → 透過擠壓切割尺寸，背溝一定小於 $90^\circ$ 。
- ② 壓模成型 → 模具壓製成需要的尺寸，背溝等於或小於 $90^\circ$ 。

## ➤ 入窯方式及時間:

- ① 隧道窯(台灣沒有) → 以台車方式，慢火燒結，平均40小時以上。
- ② 滾筒窯 → 以自動輸送帶生產。同質磚平均 4~6小時；一般石質磚 1小時以內。

## ➤ 窯內火焰:

- ① 還原燒(台灣沒有) → 可形成自然顏色變化大。
- ② 氧化燒 → 顏色變化不大。

平均溫度  
均在 $1200^\circ$  左右

# 日本大谷石

\*手工刮痕噴砂面(直痕+斜痕)

\*SIZE:4x22.7x1.7

6x22.7x1.5

9x22.7x2.2

6x36x2

原始石材基底

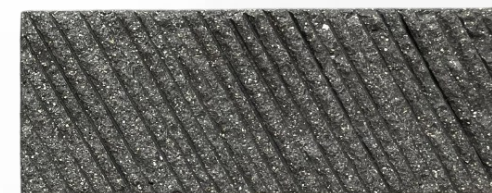
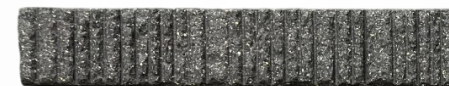
紋理自然粗獷

厚實素雅

蘊藏歲月沉澱痕跡



米



黑



檸檬綠



# 風化玄武岩

\*粗面 + 手工鑿邊

\*SIZE:4.5x27x1.5

灰 / 中灰 / 深灰



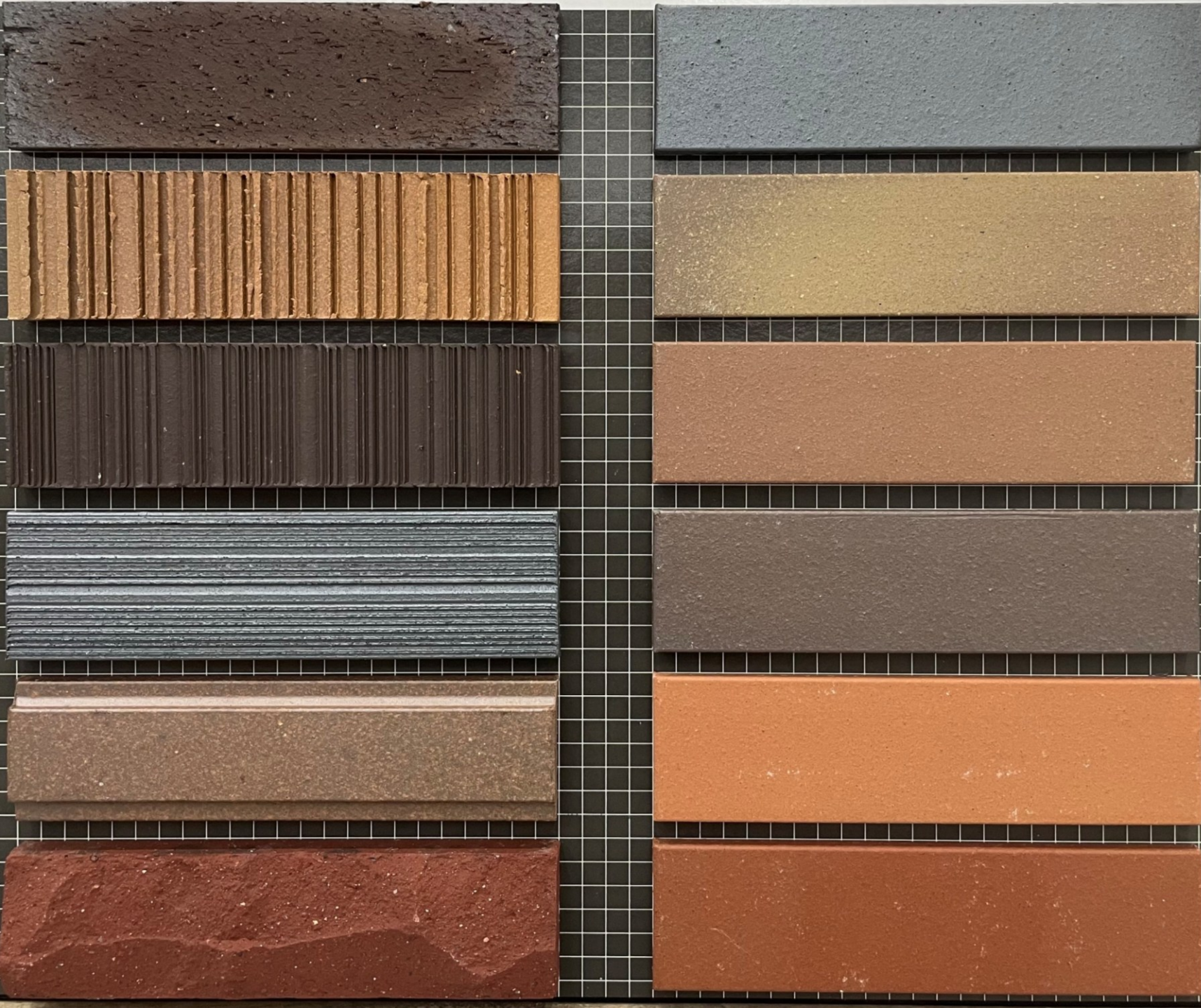
# 射出窯燒磚

(模面)

SIZE: 6x22.7

色澤隨窯變而生

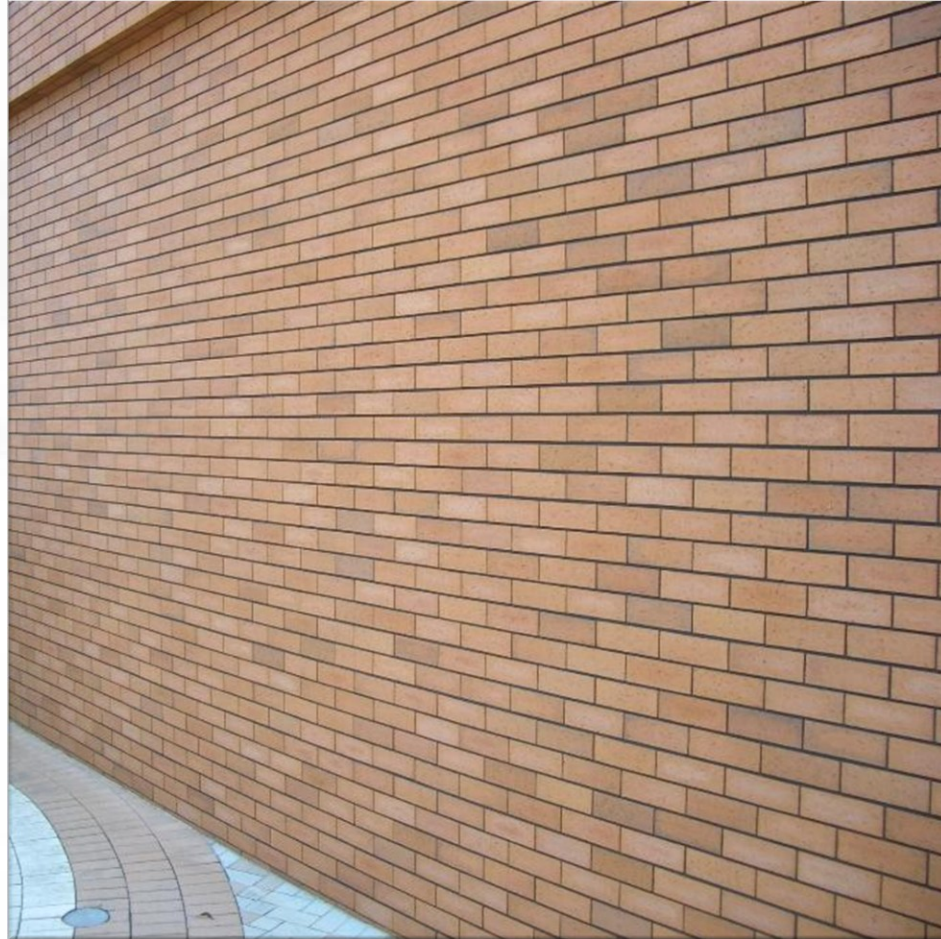
歲月表情，靜靜沉穩



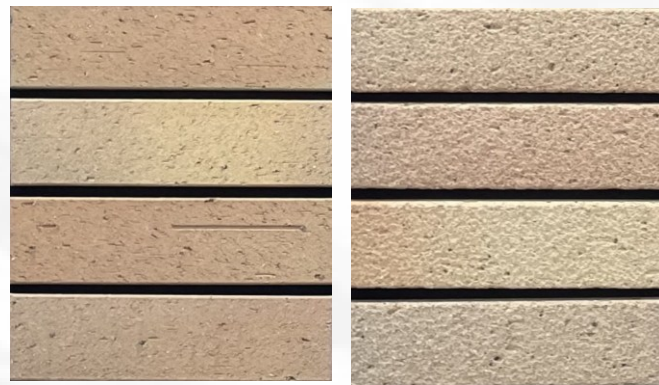
# 日式二丁掛

\*粗面 / 風化面

\*SIZE:6x22.7x1.3



灰藍



粉橘



紅棕

# 曜黑鋼

還原燒製，呈現黑褐交織金屬質感  
半手工，自然粗獷、不規則的抓痕手感  
光線輕灑，明暗交織於凹凸折線間



\*抓痕面直

\*SIZE:6x22.7x1.5



\*新筋面直

\*SIZE:6x22.7x1.5

# 實景



～古樸幽雅 歲月原痕～

曜黑鋼-抓痕面直

# 赤鐵錫

還原燒製，紅褐交輝，呈現赤金色金屬窯變

半手工，職人手感溫度



\*新筋面直 \*SIZE:6x22.7x1.5



\*粗面磚 \*SIZE:6x22.7x1.3



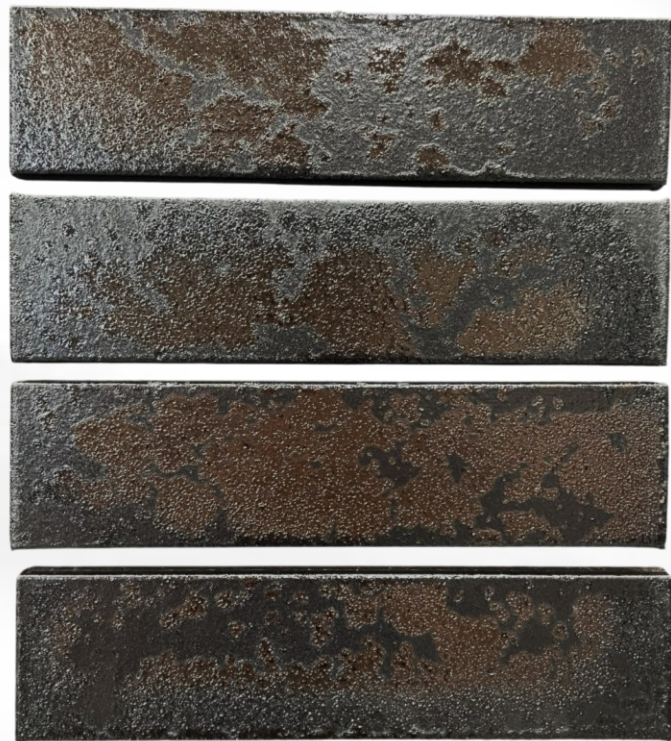
\*抓痕面直 \*SIZE:6x22.7x1.5

# 日本 塩焼

時間淬鍊而成的痕跡

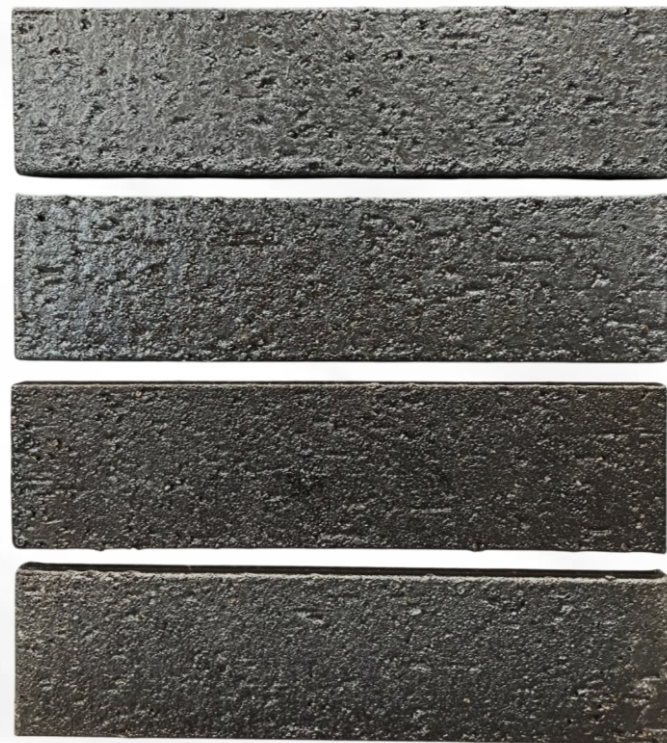
\*金屬 \*SIZE:6x22.7x1.5

烏黑金屬的光澤在空間裡靜靜閃耀

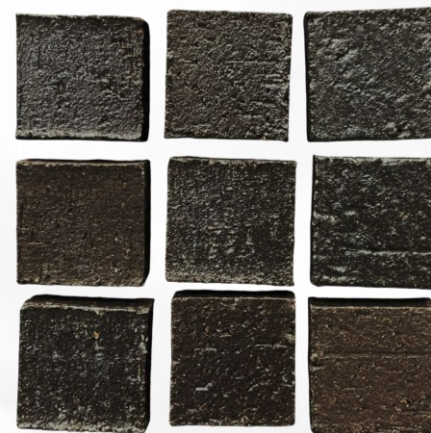


寒製

(獨一無二 冬季限定)



平製



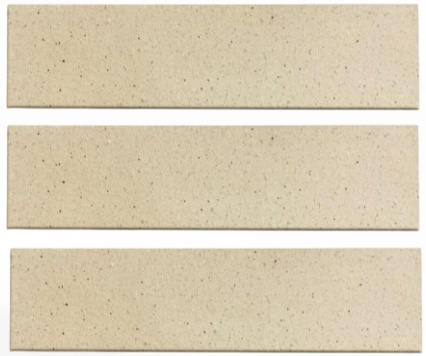
馬賽克款式



# 日式二丁掛

\*平面

\*SIZE:6x22.7x1.3



米白



淺棕



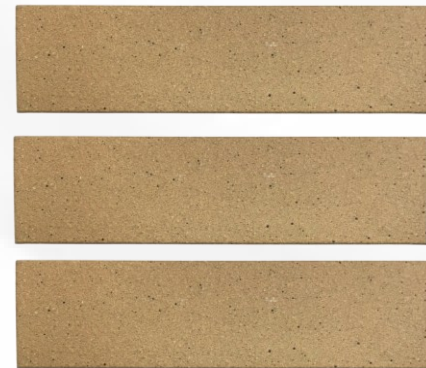
粉橘



淺黃



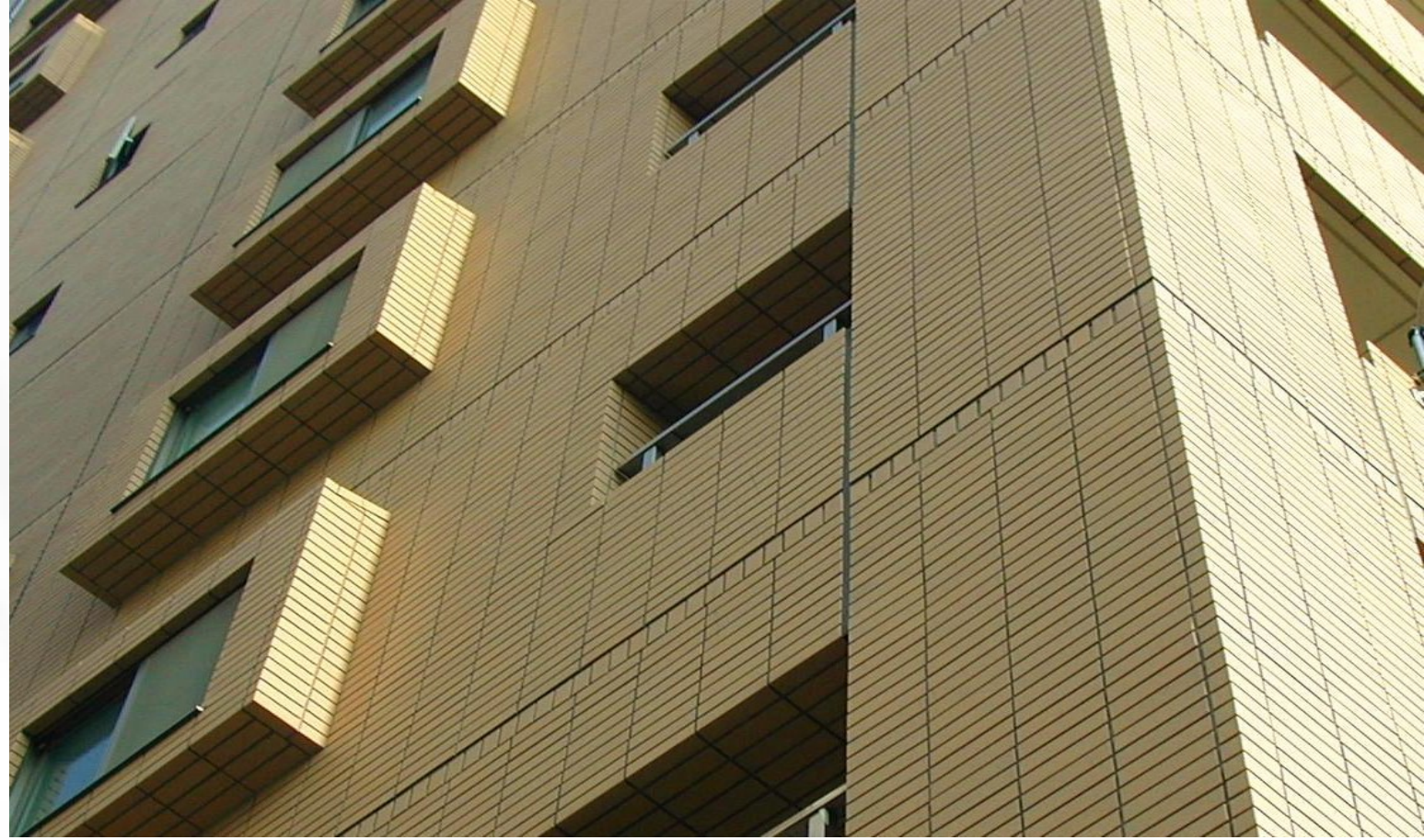
深咖啡紅



米黃



深棕



# 日本奈米自潔

二氧化鈦光觸媒：

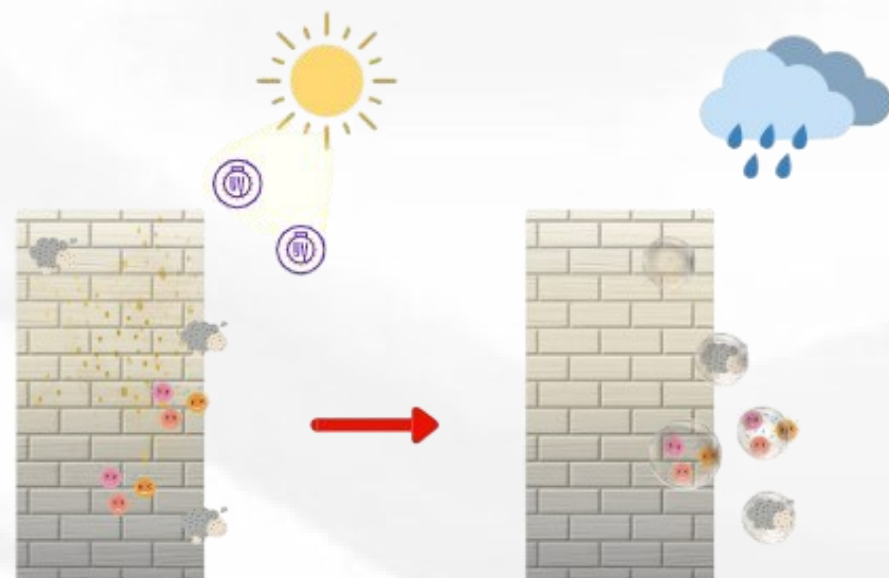
透過陽光中紫外線照射，分解與隔絕空氣中髒污、油汙、灰塵等污垢。

奈米親水性：

在磁磚表面形成水膜，藉由雨水沖刷時能輕易將污垢帶走

保持牆面潔淨，實現『自動清潔』。

適合台灣建築使用。



# 專業客製 顏色多樣化



# 模面

\*SIZE:4.5x4.5 / 4.5x9.5 / 4.5x14.5 / 4.5x19.5



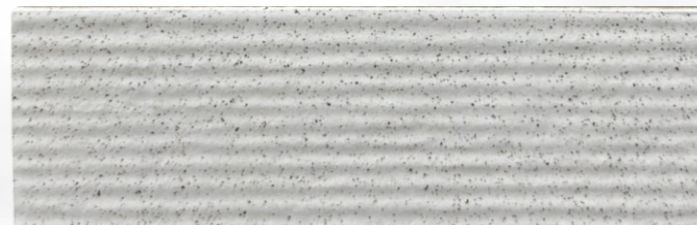
平磚



崗石面



細筋橫

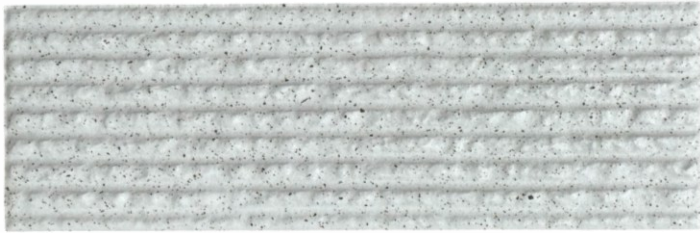


圓筋橫



直筋面

# 模面



風化橫筋

\*SIZE:4.5x9.5 / 4.5x14.5 / 4.5x19.5



山型梭織

\*SIZE:4.5x9.5 / 4.5x14.5 / 4.5x19.5

# 模面

\*SIZE:4.5x9.5



磐石



化石横筋

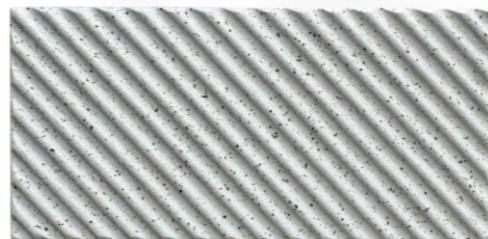


三溝型

\*SIZE:4.5x4.5 / 4.5x9.5



化石



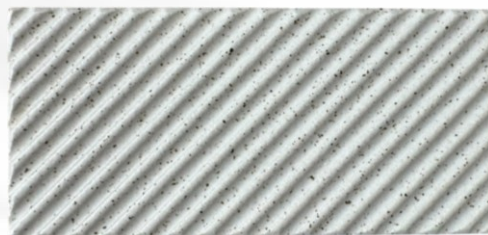
右斜



化石直筋



平岡面



左斜

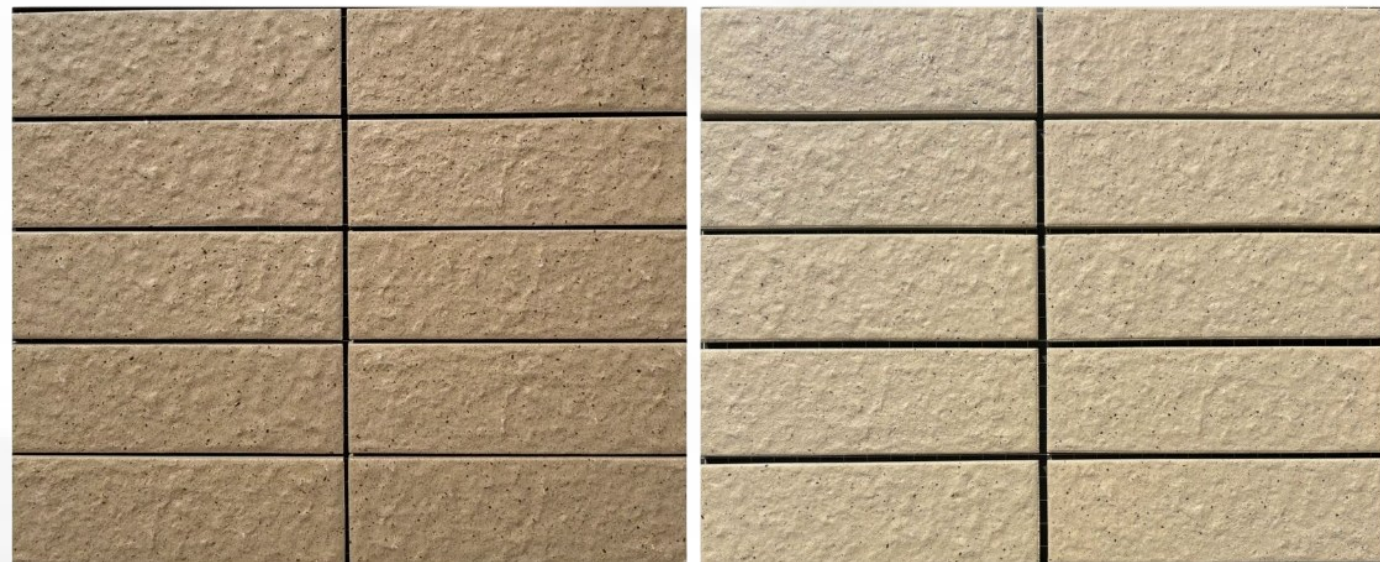


竹筋面

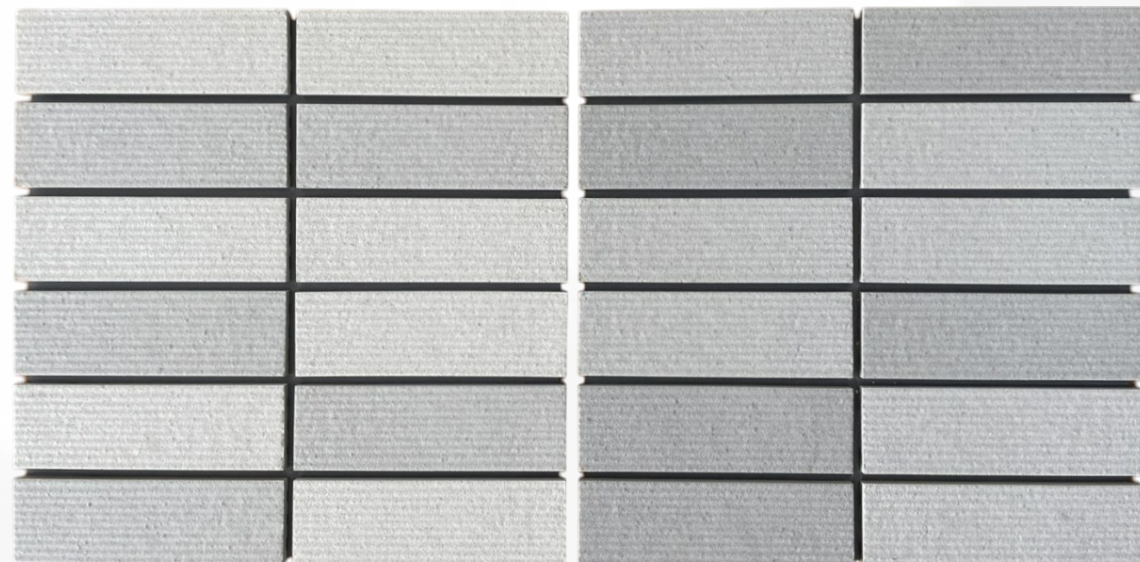


柳筋面

# 試燒樣品



暖色系基調，細膩自然  
構築溫度、溫潤柔和視覺效果

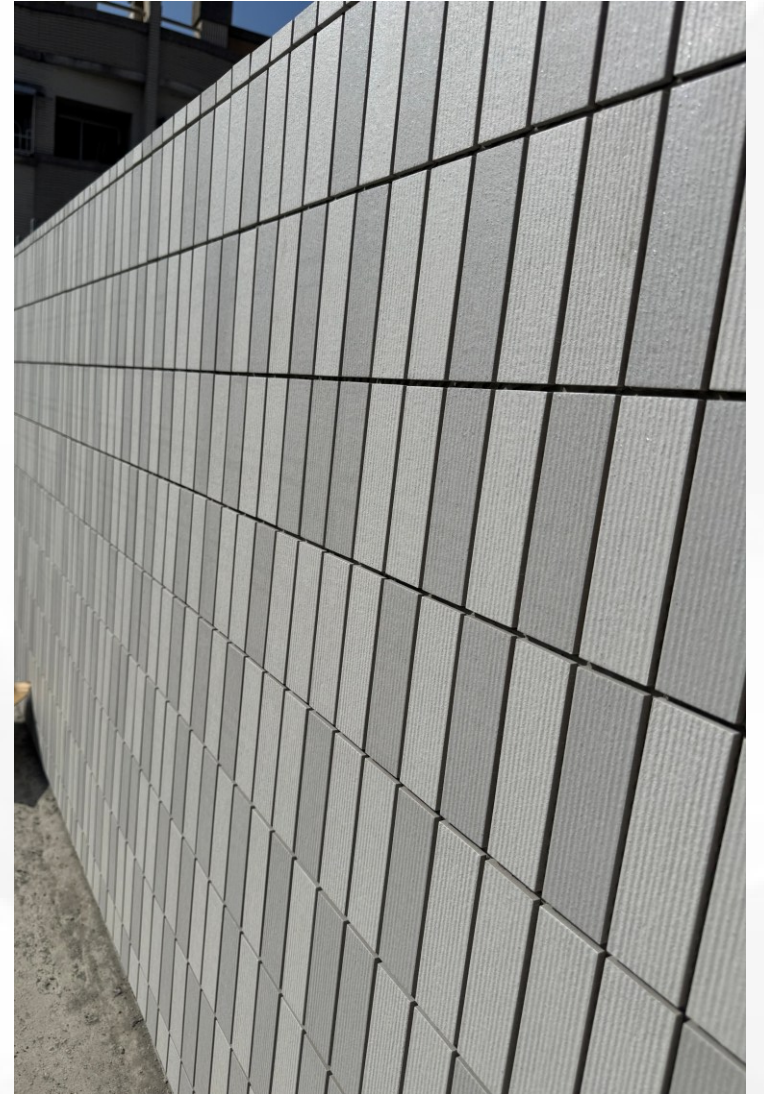


2色混搭，跳脫單一色調  
隱約跳色的互襯效果

專業 × 客製!!

# 實景

2色混搭



# 日本轉角磚



SIZE: 4.5x 4.5



SIZE: 4.5x 9.5

# 特點-日本石英外牆

- # 屬於不燃材料，符合防火法規
- # 材料物理特性穩定，均符合台灣、日本外牆規範
- # 隧道窯，慢火燒結，平均40小時以上  
吸水率低，材料物理特性穩定
- # 輕量設計，減輕建築載重，符合高樓建築
- # 抗汙性佳，保持外牆新穎
- # 模面多樣化，顏色豐富多，創造建築風格
- # 透過陽光、雨水自潔功能，親水性高，防汙耐髒



不燃材料



輕量設計



適合高樓建築



自潔功能

# 數位噴墨外牆磁磚

#國產，石英質

#花色皆可依需求客製，多模面混搭

#溝背樑  $\leq 90^\circ$  黏貼後穩定性高

#具環保標章，符合綠建材

#符合CNS標準規範



# EP3 外牆磚

Size:

4.5x14.5x0.7

(30x30 / 才)

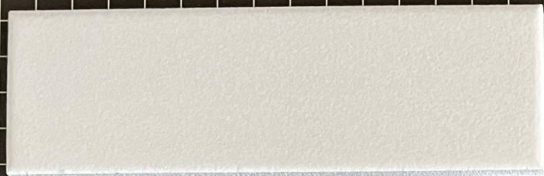
Ib/吸水率3%以下

試燒樣品:

#皮革質感

#仿石材紋質感

極光白 平面



極光白 筋面



極光白 崗石面



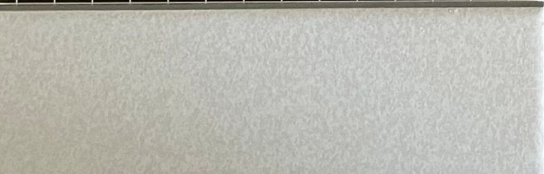
玄武黑



經典灰



珍珠灰



黃金木化



法國棕



萊姆石



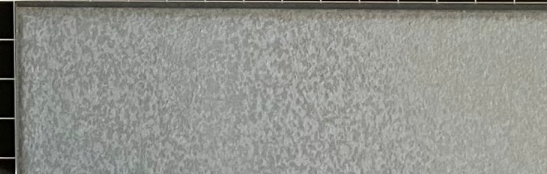
銀河之星



安格拉珍珠



迷霧灰綠



# 日式二丁掛

Size: 6x22.7



紋理細膩均勻，色澤自然逼真  
追求生活品味的美學風格  
定義嶄新的空間個性。

凡爾賽黑

Size: 6x22.7

試燒：石紋質感



米蘭石英白



萊姆岩米

試燒：布紋質感



英格蘭布紋 | 淺



英格蘭布紋 | 深

石材



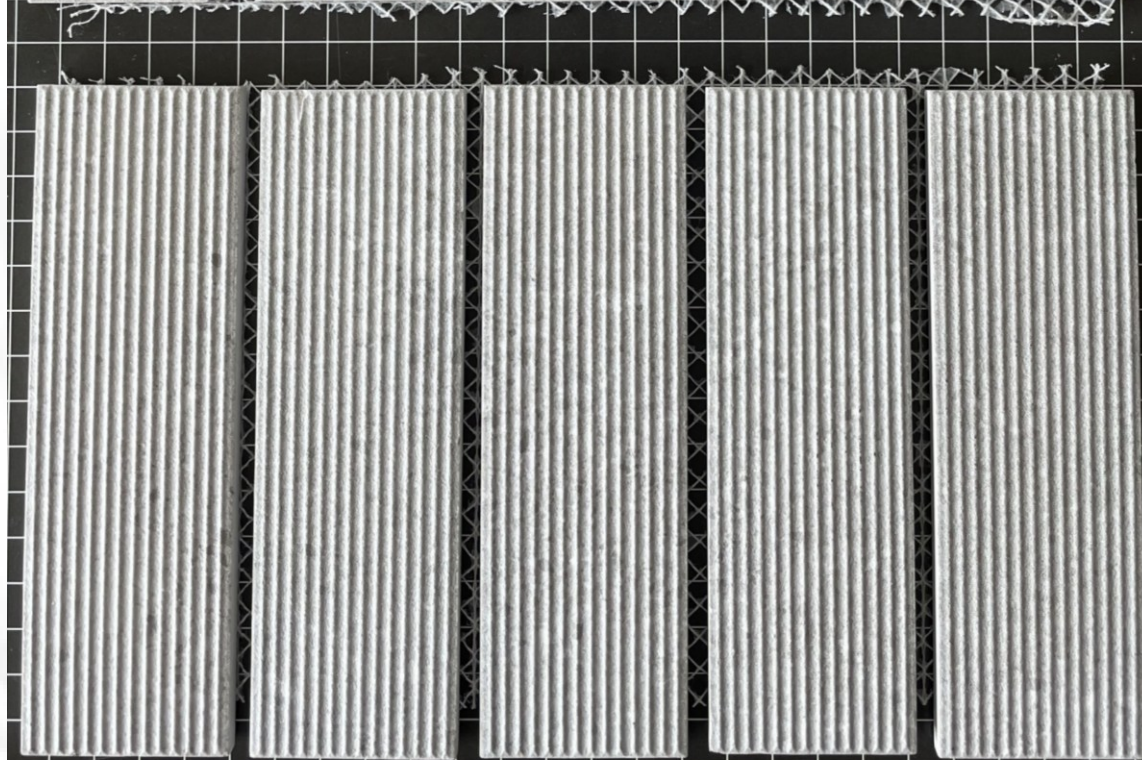
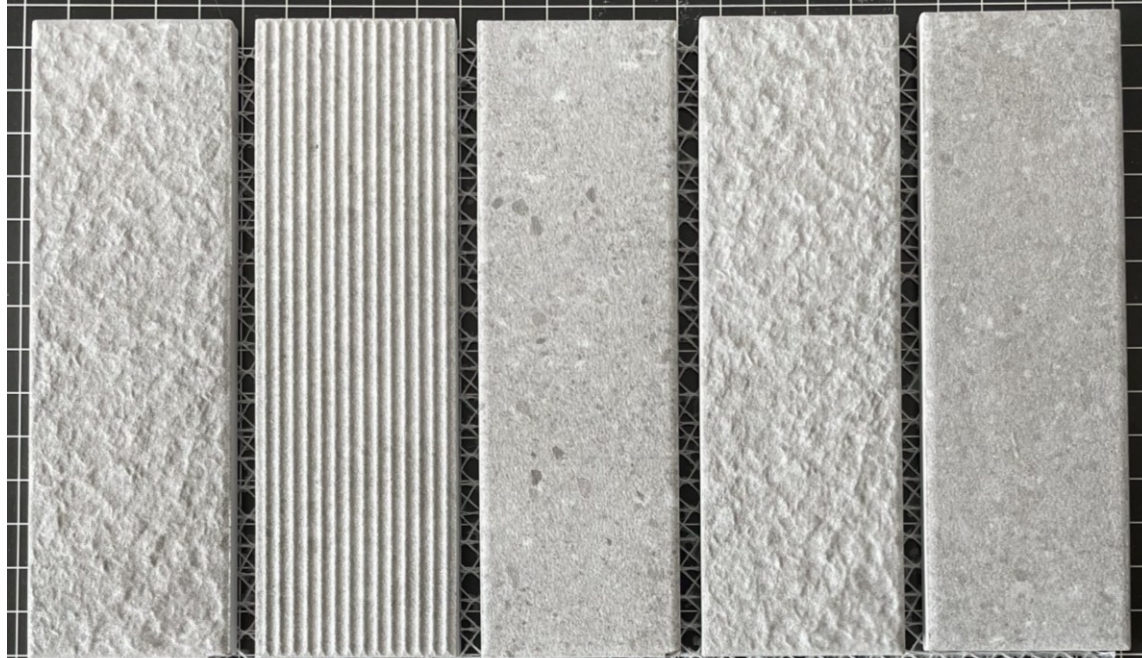
試燒樣品



試燒樣品

-珍珠白麻



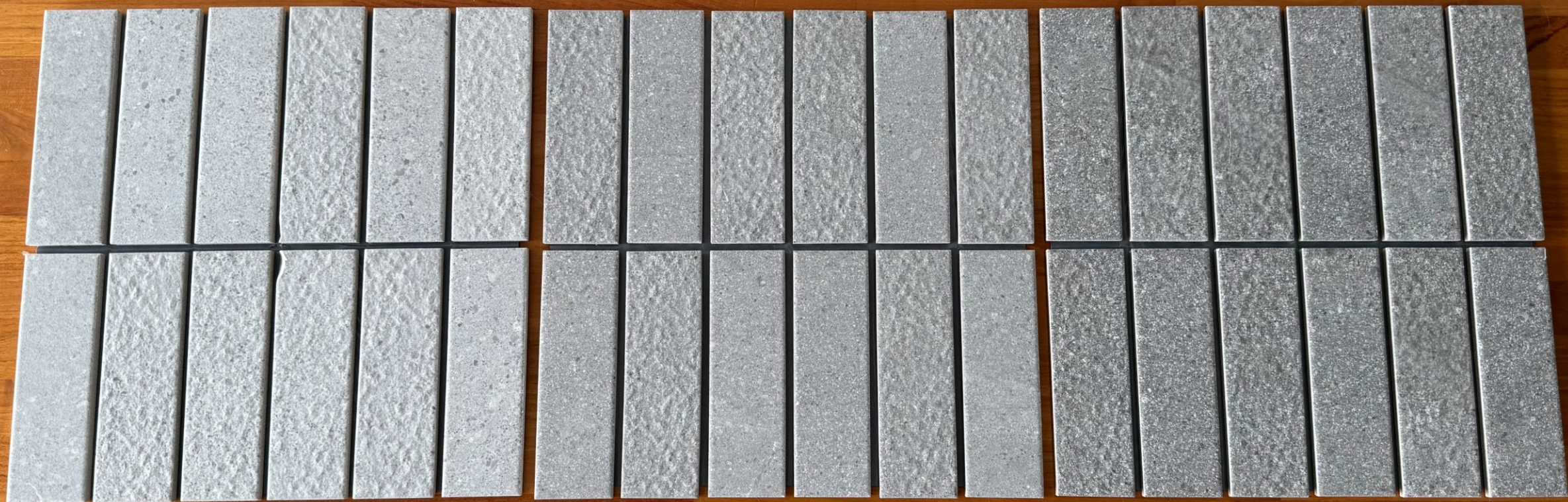


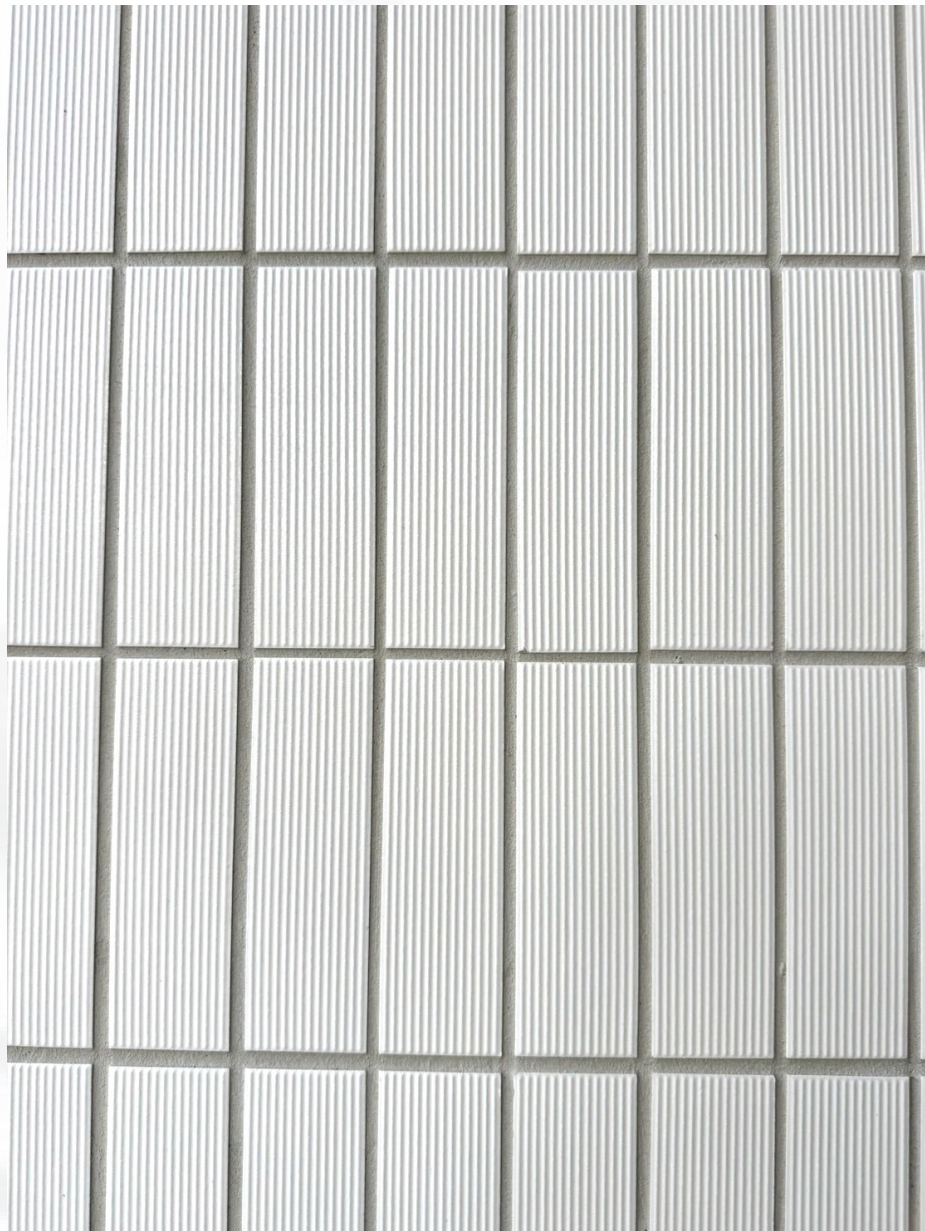
試燒樣品：

仿石材效果，三種模面可隨機混搭

視覺層次豐富多變！

試燒樣品：二種模面隨機混搭，3種色調，賦予不同質感與個性





極光白

建築在陽光照射下  
光影交織展現層次與立體感

# 晶彩 外牆磚

Size: 4.5x4.5 / 4.5x9.5

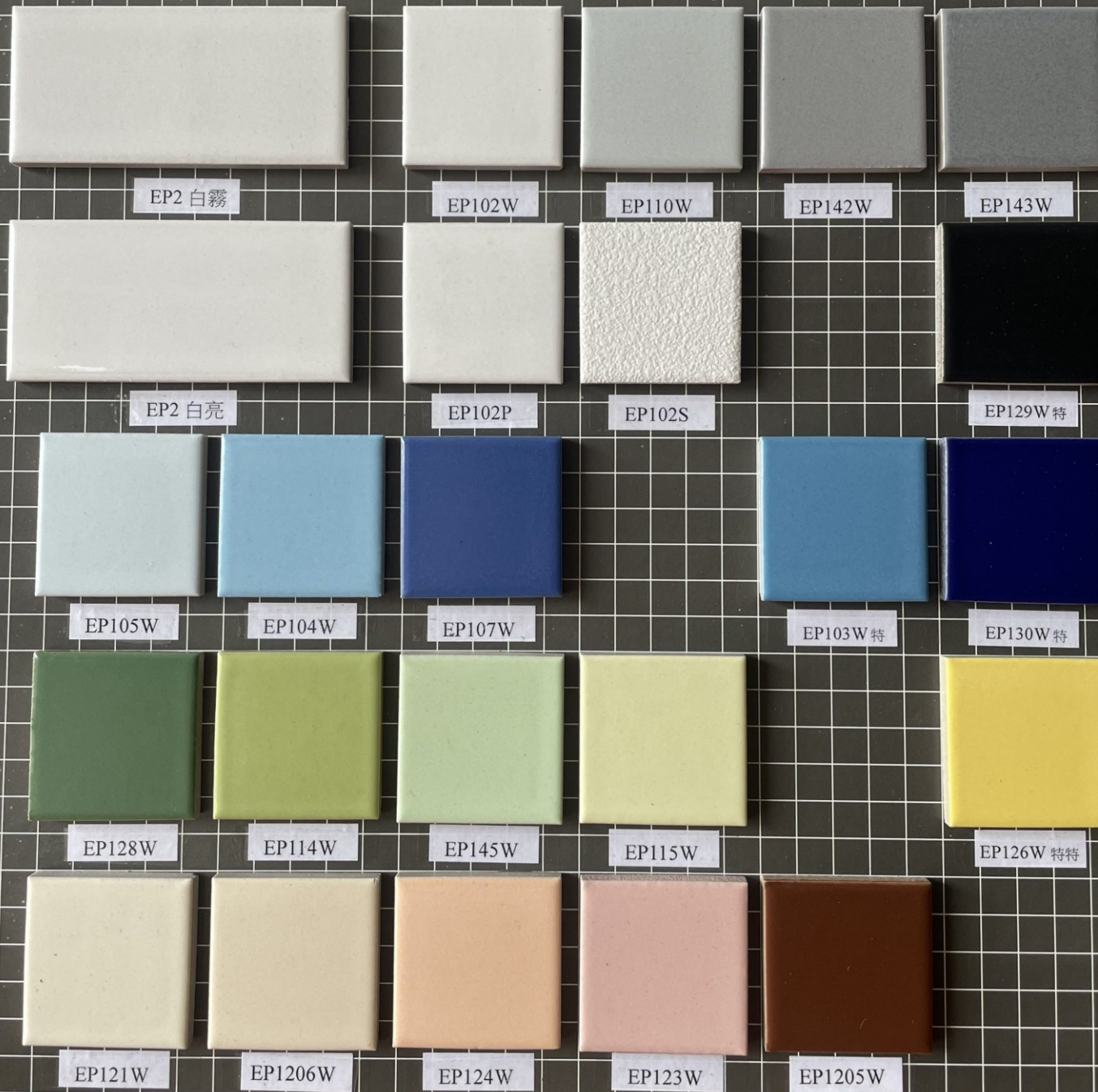
Ib/吸水率3%以下

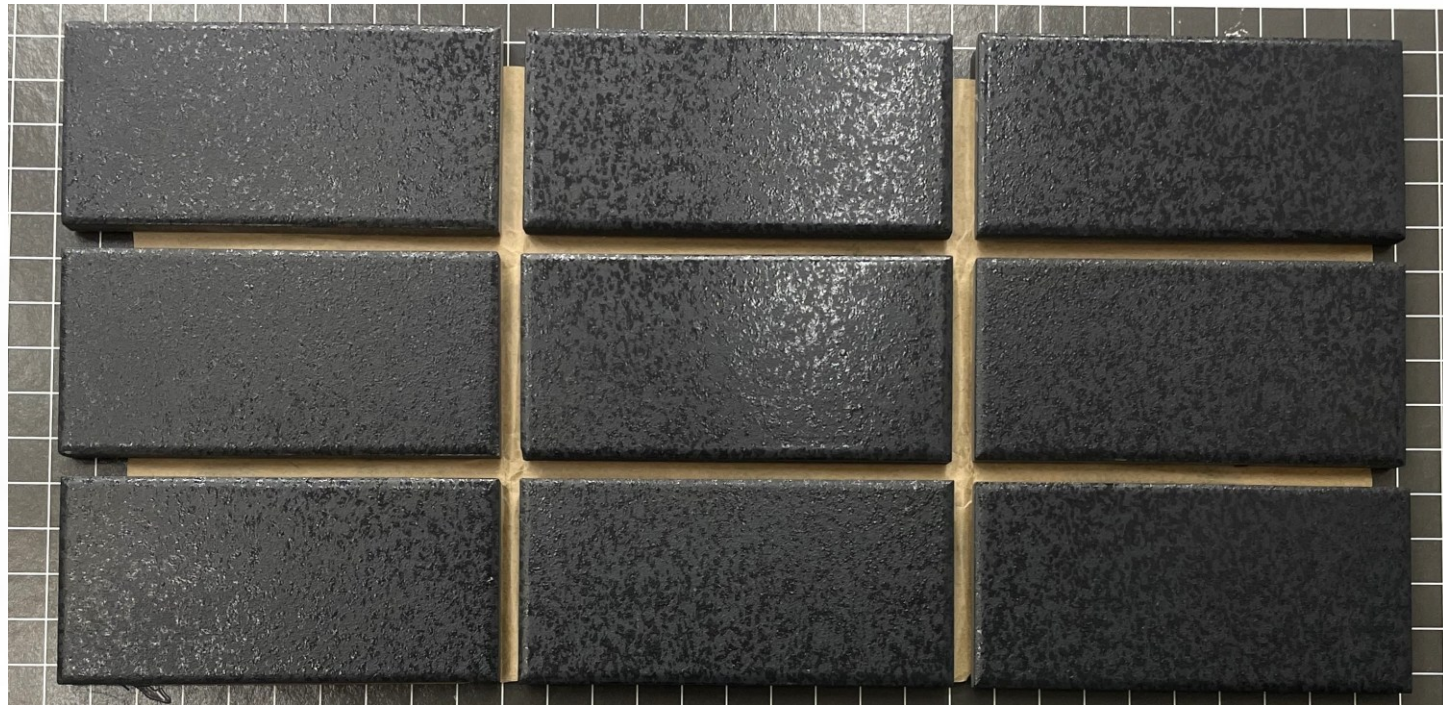
顏色選擇多樣、鮮豔

拼貼出活潑的視覺效果

讓空間更有層次感

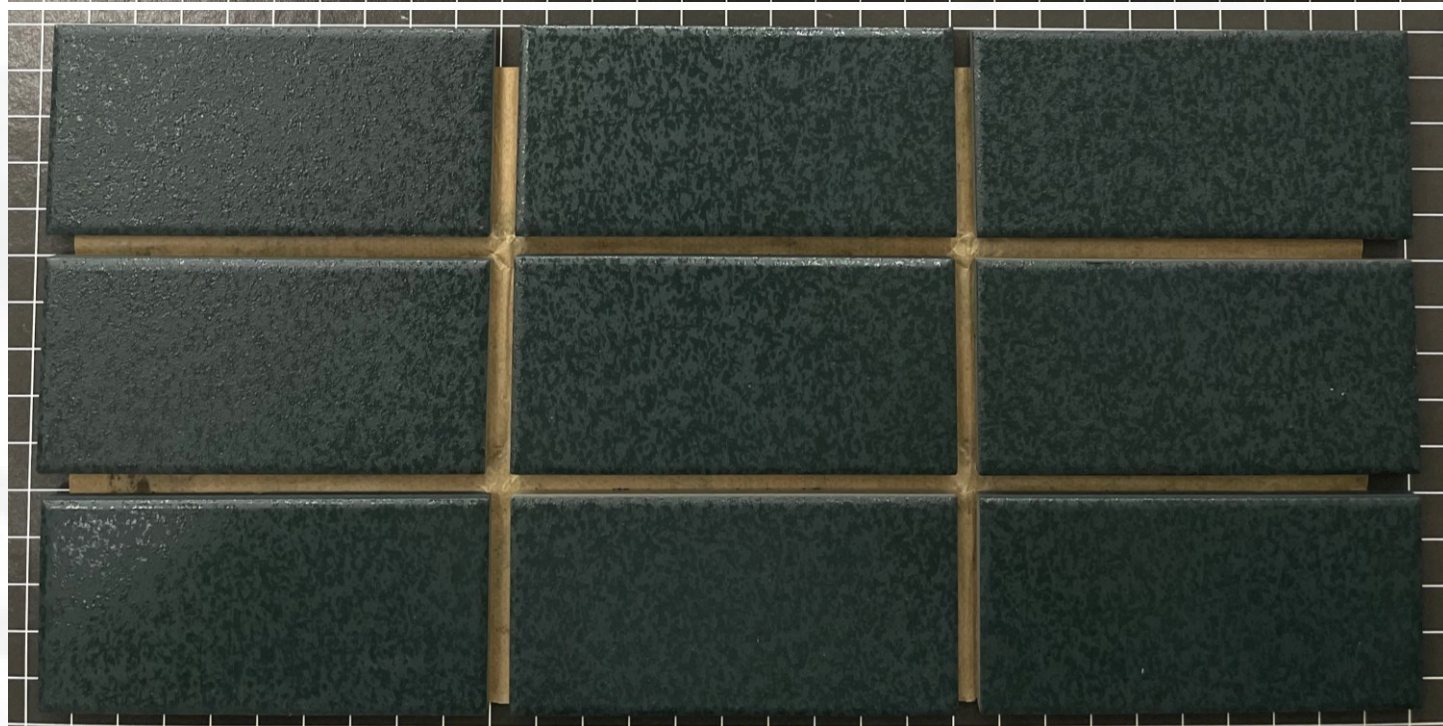
增加設計感。





試燒樣品：晶黑

SIZE:4.5x9.5



試燒樣品：墨綠

SIZE:4.5x9.5

若有任何問題與需求，歡迎洽詢元禧官方line  
或  
撥打聯絡電話 (06)265-3737將有專人為您服務。  
~ 感謝 ~

元禧官網



連絡我們

