



8000N以上



0.5%以下



0.57以上(R11)

阿爾卑斯系列

義大利，石英材質

SIZE: 22.5x22.5x1.4

22.5x45x1.4

如同天然石材般，紋理質感逼真，將山脈岩石獨一無二的脈絡、色彩變化展現的淋漓盡致，大地色系相互融合交織，沉穩、自然、柔和的視覺感受。

*適用：低樓層外牆、人行道、公共步道、停車空間、車道
庭院小徑、景觀造景



米蘭石英白

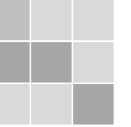
V3

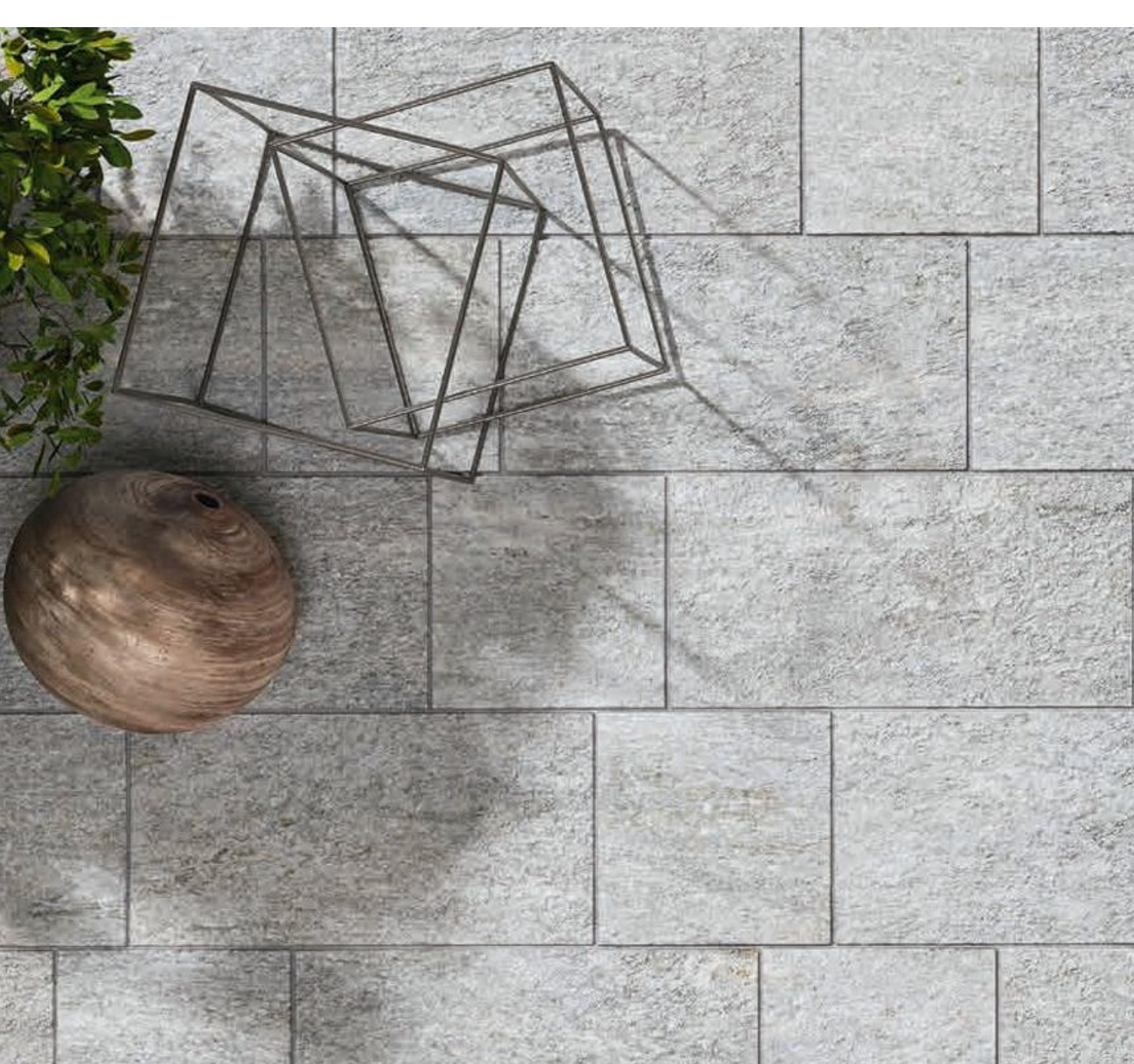




盧塞納藍

V3





斑岩棕

V4





瓦爾倫黑

V3

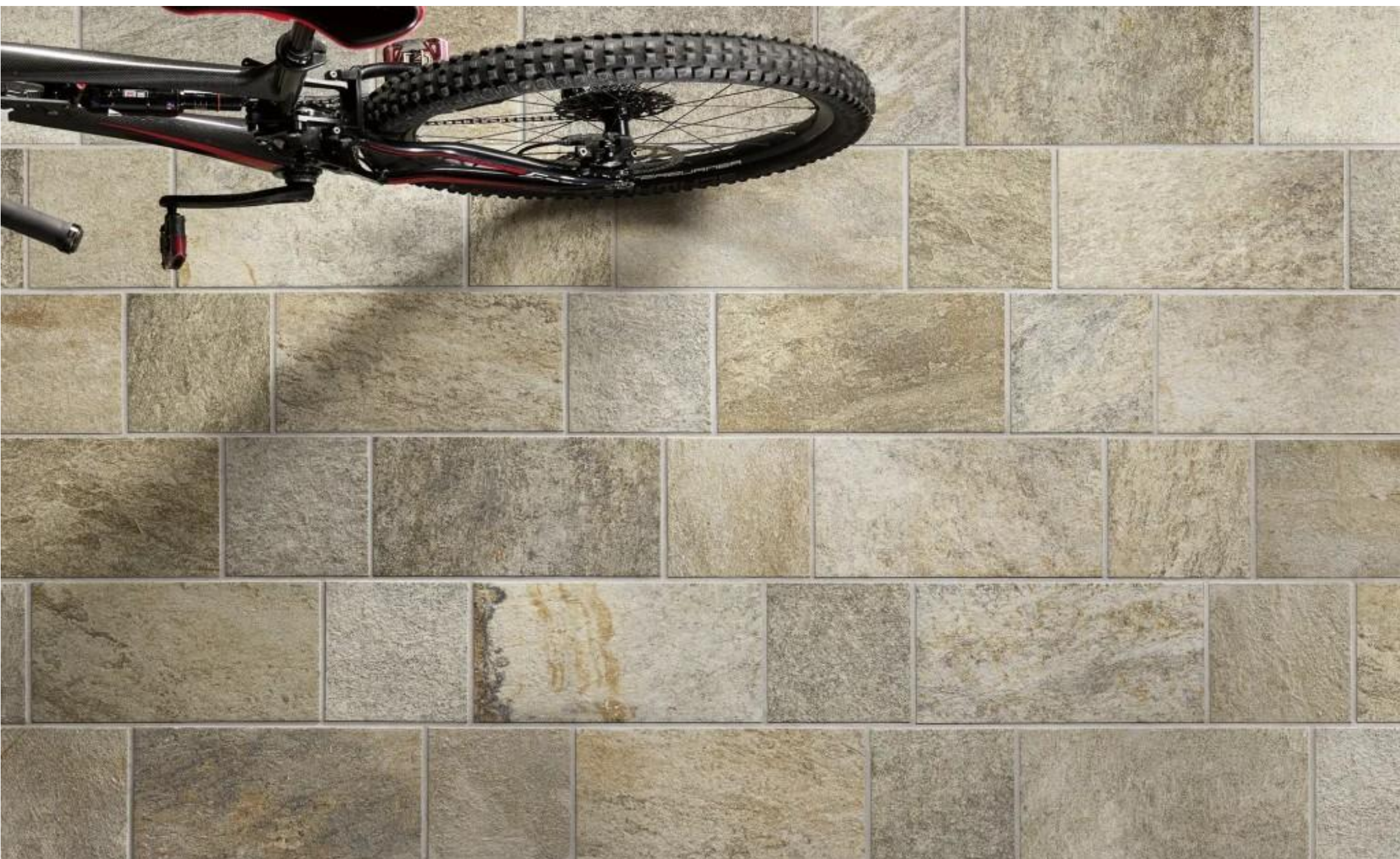




岩彩灰

V4





皮亞森帝那

V3



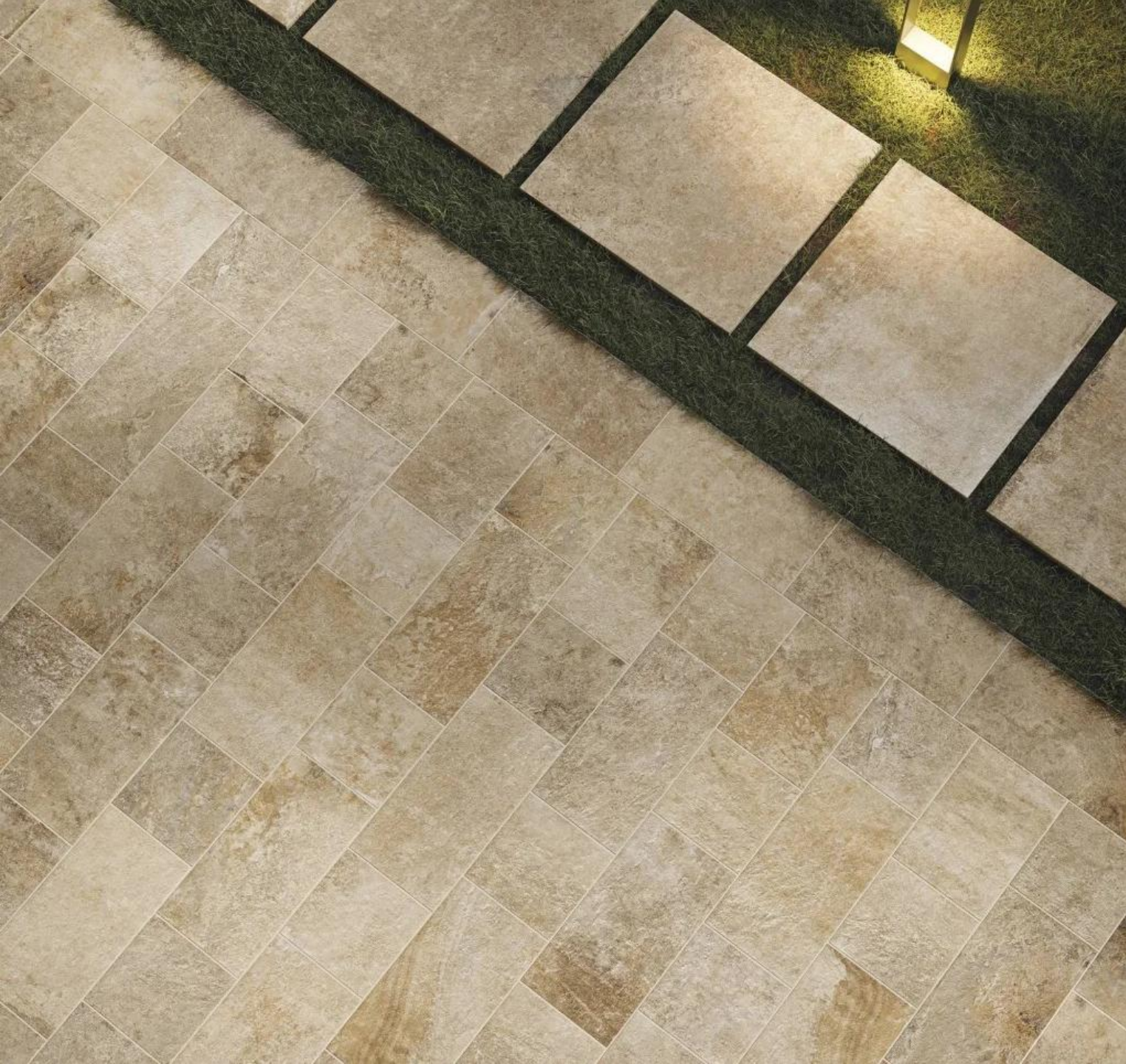


雲爵灰

V4







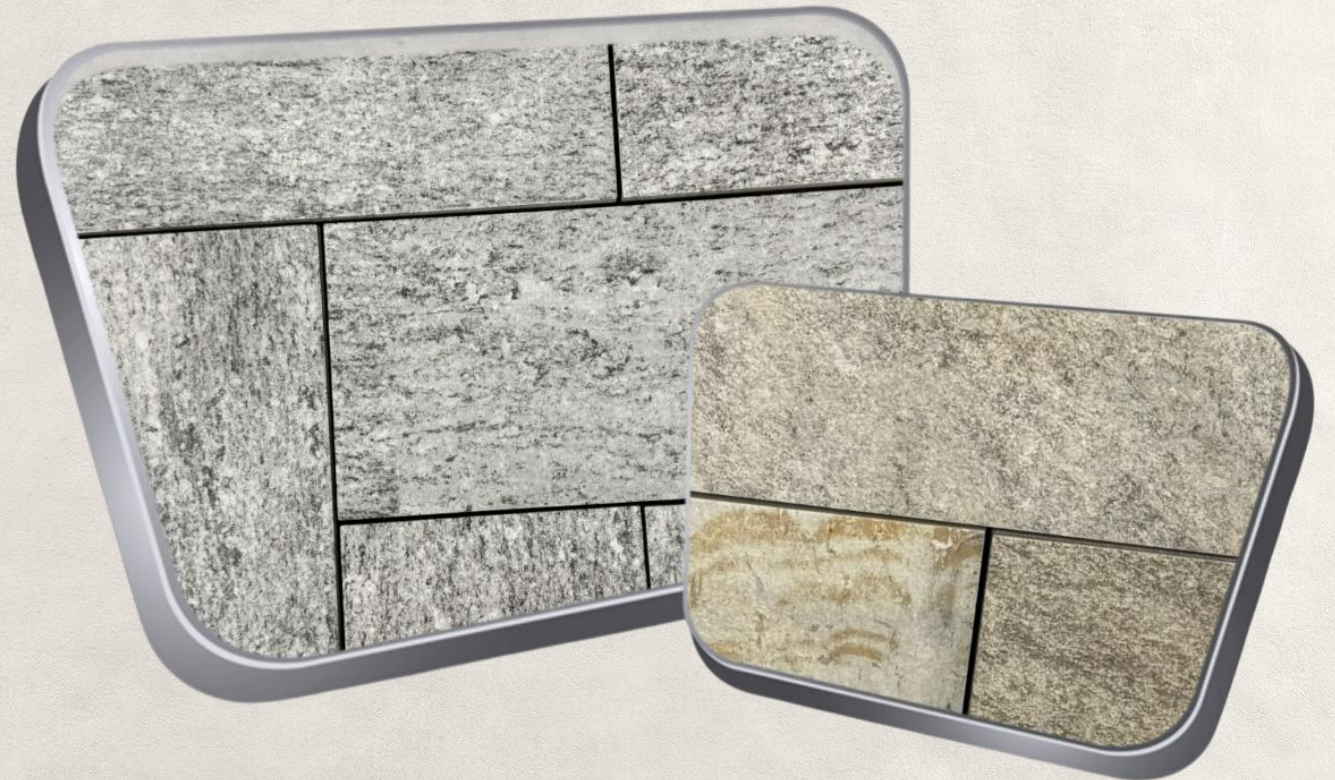
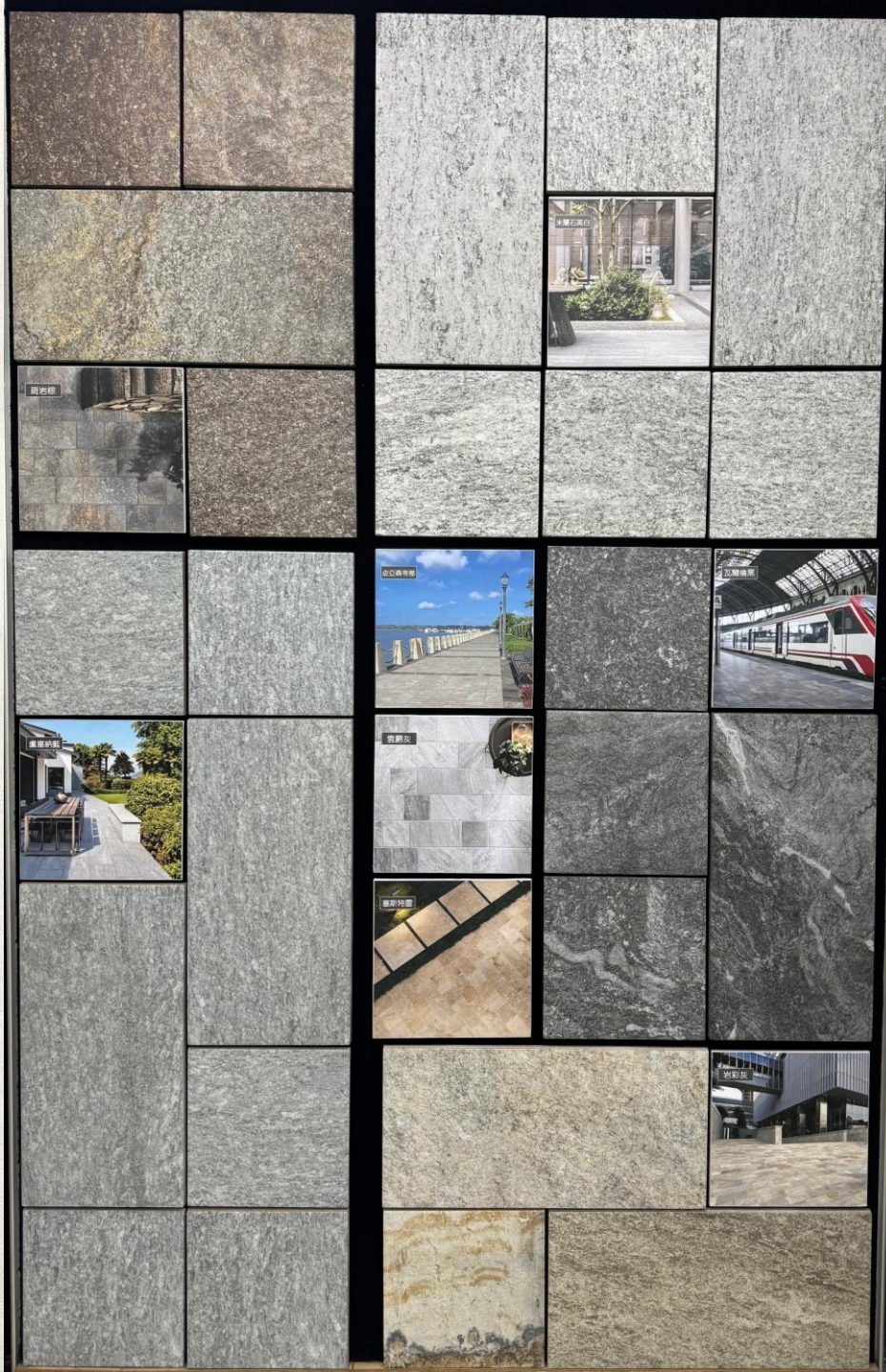
塞斯特雷

V4

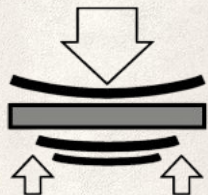




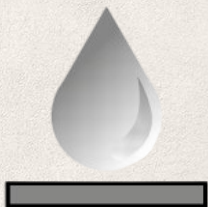
實磚參考



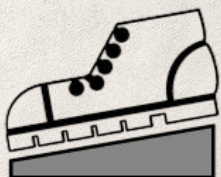
#檢測數據



8000N以上



0.5 % 以下



0.57以上
(R11)

試驗方法：CNS 3299-4：2009

試驗項目	試樣編號	彎曲破壞載重及抗彎強度試驗結果				
		6	7	8	9	10
寬度(mm)		226.18	226.04	225.98	226.14	226.08
跨距(mm)		216				
破壞載重(N)		8779	9748	10496	10446	9924
最小值(N)		8779				
平均值(N)		9879				
彎曲破壞載重(N)		8384	9315	10032	9978	9482
最小值(N)		8384				
平均值(N)		9438				
抗彎強度(N/mm ²)		72	80	86	85	81
最小值(N/mm ²)		72				
平均值(N/mm ²)		81				

試驗方法：CNS 3299-3：2010

試驗項目	試樣編號	吸水率、視孔隙度及體密度試驗結果				
		1	2	3	4	5
烘乾後重(g)		305.30	303.92	303.23	296.79	304.65
煮沸浸水後重(g)		305.39	303.99	303.32	296.87	304.74
吸水時之水中質量重(g)		173.59	172.98	172.43	169.18	173.20
吸水率(%)		0.03	0.02	0.03	0.03	0.03
平均值(%)		0.03				
最大值(%)		0.03				
最小值(%)		0.02				

試驗方法：CNS 3299-12:2011

試驗項目	試樣編號	防滑性試驗結果		
		11	12	13
表面狀態		使用自來水做為媒介物，散佈量約 400g/m ²		
測試環境溫度(°C)		22.9		
C.S.R 值穿鞋時之防滑係數		0.61	0.60	0.59
		最大值 0.61 / 最小值 0.59 / 平均值 0.60		

若有任何問題與需求，歡迎洽詢元禧官方line
或
撥打聯絡電話 (06) 265-3737 將有專人為您服務。
～感謝～

元禧官網



連絡我們

